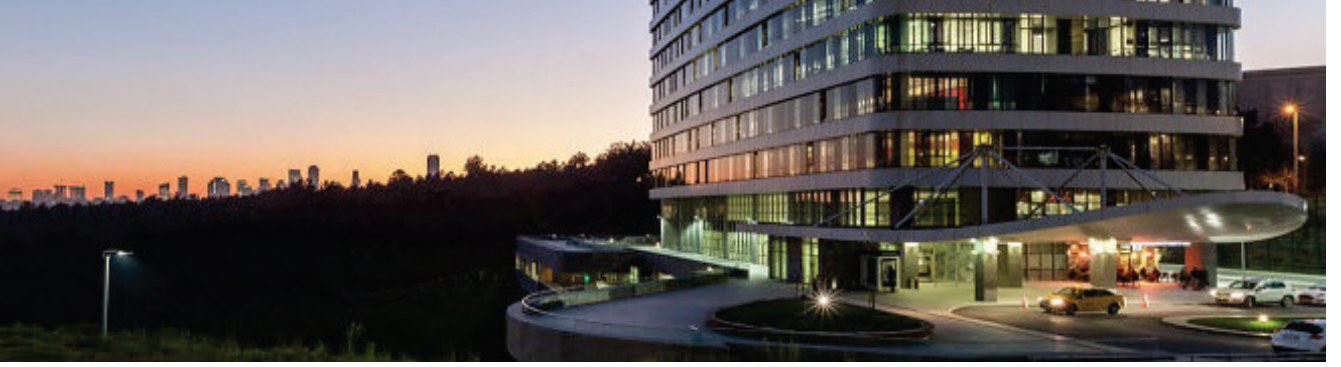


portneo

Şirket Profili



Portneo Bilim ve Yapı Teknolojileri A.Ş., İstanbul Teknik Üniversitesi Teknoloji Geliştirme Bölgesi'nde kurulmuş, mühendislik, yapı teknolojileri ve restorasyon alanlarında faaliyet gösteren bir Ar-Ge ve uygulama şirkettir. Şirket; mühendislik, mimarlık ve akademi alanlarında deneyimli bir ekip tarafından kurulmuş olup bilimsel bilgi ile uygulama pratiğini bir araya getirerek yenilikçi çözümler geliştirmeyi hedeflemektedir.

Portneo'nun temel amacı, müşterilerinin ihtiyaç ve beklentilerini dikkate alarak ileri mühendislik çözümleri geliştirmek, yenilikçi yapı malzemeleri üretmek ve yüksek nitelikli mühendislik hizmetleri sunmaktır. Bu kapsamda şirket; mühendislik danışmanlığı, sismik değerlendirme ve performans analizi, yapısal güçlendirme ve onarım uygulamaları, yerinde malzeme testleri ve analizleri ile genel müteahhitlik hizmetleri alanlarında faaliyet göstermektedir.

Portneo'nun uzmanlık alanlarının başında **tarihi yapıların korunması, restorasyonu ve yapısal güçlendirilmesi** gelmektedir. Şirket, kültürel miras niteliğindeki yapıların özgün mimari ve yapısal karakterlerini koruyarak deprem güvenliğinin artırılmasına yönelik mühendislik çözümleri geliştirmekte ve uygulamaktadır. Bu projelerde mimarlık, inşaat mühendisliği, malzeme bilimi ve koruma disiplinlerinin bir arada çalıştığı bütüncül bir yaklaşım benimsenmektedir.

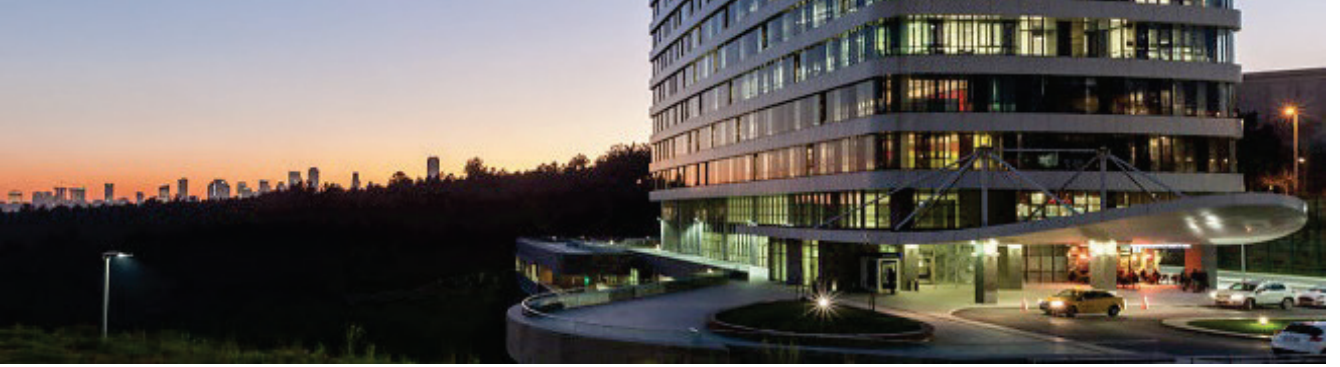
Portneo ayrıca **genel müteahhitlik hizmetleri** kapsamında restorasyon, güçlendirme ve özel nitelikli yapı projelerinde tasarım, mühendislik ve uygulama süreçlerini entegre bir şekilde yürütmektedir. Şirket, özellikle tarihi ve kültürel miras yapılarına yönelik projelerde edindiği deneyim ile bu alanda uzmanlaşmış bir ekip ve teknik altyapıya sahiptir.

Portneo, Almanya'da faaliyet gösteren **Portneo GmbH** aracılığıyla Avrupa pazarında da hizmet sunmakta olup geliştirdiği mühendislik çözümleri ve yapı teknolojilerini uluslararası projelerde uygulamaktadır. Ayrıca şirket bünyesinde faaliyet gösteren **Portneo Mühendislik A.Ş.** ile birlikte inşaat mühendisliği projelendirme ve tasarım hizmetleri de yürütülmektedir.

Bugün Portneo; Ar-Ge, mühendislik, restorasyon ve uygulama deneyimini bir araya getirerek **tarihi ve modern yapılara yönelik yenilikçi, güvenilir ve sürdürülebilir çözümler** sunan uluslararası bir mühendislik ve yapı teknolojileri şirketi olarak faaliyetlerini sürdürmektedir.

portneo

Company Profile



Portneo Science and Construction Technologies Inc. is an engineering, construction technology and research-oriented company established within the Technology Development Zone of Istanbul Technical University. Founded by a team of engineers, architects and academics, the company aims to develop innovative solutions for the construction sector by combining scientific research with practical engineering experience.

The main objective of Portneo is to develop advanced engineering solutions, produce innovative construction materials and provide high-quality engineering services by addressing the specific needs and expectations of its clients. Within this scope, the company provides services in **structural strengthening and repair, seismic assessment and performance analysis, engineering consultancy, on-site material testing, development of innovative construction materials and general contracting services.**

One of the core areas of expertise of Portneo is the **restoration, structural strengthening and seismic improvement of historic buildings.** The company develops and implements engineering solutions aimed at preserving the architectural authenticity and structural integrity of cultural heritage structures while improving their structural safety. In these projects, an interdisciplinary approach is adopted, integrating architecture, structural engineering, materials science and conservation principles.

In addition to engineering services, Portneo provides **general contracting services** for restoration, strengthening and special construction projects, managing design, engineering and implementation processes in an integrated manner. Through its experience in complex restoration projects, particularly those involving historic and heritage structures, the company has developed significant expertise in conservation-oriented engineering solutions.

Portneo also operates in the European market through **Portneo GmbH**, based in North Rhine-Westphalia, Germany, enabling the company to deliver its products and engineering services more efficiently to European clients. Furthermore, through **Portneo Engineering Inc.**, the company provides comprehensive structural design and engineering services.

Today, Portneo operates as an international engineering and construction technology company delivering **innovative, reliable and sustainable solutions for both historic and contemporary structures**, combining research, engineering expertise and practical implementation experience.



Kabataş Meslek Lisesi

Taşıyıcı yığma duvarların tekstil donatılı harç ile güçlendirilmesi
Kabataş Vocational High School
Strengthening masonry walls with textile reinforced mortar



Hoca İshak Efendi İmam Hatip Ortaokulu

Taşıyıcı yığma duvarların tekstil donatılı harç ile güçlendirilmesi
Hoca İshak Efendi İmam Hatip Secondary School
Strengthening masonry walls with textile reinforced mortar



Meserret Otel, Sirkeci

Taşıyıcı yığma duvarların tekstil donatılı harç ile güçlendirilmesi
Meserret Hotel, Sirkeci
Strengthening masonry walls with textile reinforced mortar



Edirne Lisesi (Eski Tekel Binaları)

Taşıyıcı yığma duvarların tekstil donatılı harç ile güçlendirilmesi
Edirne High School (Old Tekel Buildings)
Strengthening masonry walls with textile reinforced mortar



Otel Yapısı, Balat

Taşıyıcı yığma duvarların tekstil donatılı harç ile güçlendirilmesi
Hotel Structure in Balat
Strengthening masonry walls with textile reinforced mortar

portneo



Ankara Sosyal Bilimler Üniversitesi (I Blok)

Taşıyıcı yığma duvarların tekstil donatılı harç ile güçlendirilmesi
Betonarme döşemelerin karbon tekstil donatılı harç ile güçlendirilmesi

Ankara University of Social Sciences (I Blok)

Strengthening masonry walls with textile reinforced mortar
Strengthening of reinforced concrete slabs with carbon textile reinforced mortar



Tarihi Haydarpaşa Garı

Döşemelerin karbon tekstil donatılı harç ile güçlendirilmesi

Historic Haydarpaşa Train Station

Strengthening slabs with carbon textile reinforced mortar



Eski İskenderun Adliye Binası

Betonarme döşemelerin karbon tekstil donatılı harç ile güçlendirilmesi

Old Iskenderun Courthouse

Strengthening of reinforced concrete slabs with carbon textile reinforced mortar



Atlas Pasajı, Beyoğlu

Taşıyıcı yığma duvarların tekstil donatılı harç ile güçlendirilmesi

Atlas Passage, Beyoğlu

Strengthening masonry walls with textile reinforced mortar



Mihrişah Valide Sultan İmareti, Eyüpsultan

Kubbelerin tekstil donatılı harç ile güçlendirilmesi

Imaret of Mihrişah Valide Sultan, Eyüpsultan

Strengthening masonry domes with textile reinforced mortar

portneo



Sinop Tarihi Cezaevi

Taşıyıcı yığma duvarların tekstil donatılı harç ile güçlendirilmesi
Betonarme döşemelerin karbon tekstil donatılı harç ile güçlendirilmesi

Sinop Historical Prison

Strengthening masonry walls with textile reinforced mortar
Strengthening of reinforced concrete slabs with carbon textile reinforced mortar



Kesik Minare (Şehzade Korkut Camii), Antalya

Tonozların tekstil donatılı harç ile güçlendirilmesi

Broken Minaret (Şehzade Korkut Mosque), Antalya

Strengthening masonry vaults with textile reinforced mortar



Galata Kulesi Yakınında Otel Yapısı, Beyoğlu

Genel restorasyon işleri

Taşıyıcı yığma duvarların tekstil donatılı harç ile güçlendirilmesi

Çelik volta döşeme imalatları

Betonarme temel imalatları

Hotel Building Near Galata Tower, Beyoğlu

General restoration works

Strengthening masonry walls with textile reinforced mortar

Steel vault slab applications

Reinforced concrete foundation applications



5. Vakıf Han Binası, (Sirkeci)

Genel restorasyon işleri

Taşıyıcı yığma duvarların tekstil donatılı harç ile güçlendirilmesi

Çelik döşeme ve askı sistemi uygulaması

Betonarme temel imalatları

5. Vakıf Han, Sirkeci

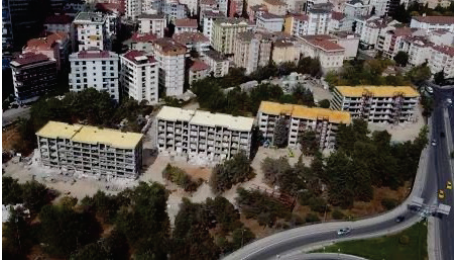
General restoration works

Strengthening masonry walls with textile reinforced mortar

Steel slab and supporting system applications

Reinforced concrete foundation applications

portneo



İstanbul Büyükşehir Belediyesi Soğanlık Lojmanları, Kartal
Betonarme Kolon ve Kirişlerde CFRP Güçlendirme
Istanbul Metropolitan Municipality Soğanlık Lodgings, Kartal
Strengthening columns and beams with CFRP



Nusret (Saltbae) Galata, Beyoğlu
Taşıyıcı yığma duvarların tekstil donatılı harç ile güçlendirilmesi
Nusret (Saltbae) Galata, Beyoğlu
Strengthening masonry walls with textile reinforced mortar

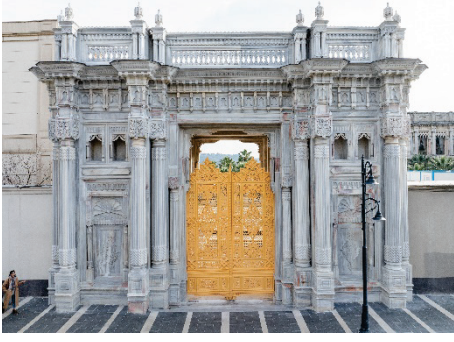


Patara Tarihî Deniz Feneri, Kaş
Yapısal güçlendirme tasarımı ve uygulaması
Patara Ancient Lighthouse, Kaş
Structural strengthening concept and applications



Galata Rum Okulu, Karaköy
Taşıyıcı yığma duvarların tekstil donatılı harç ile güçlendirilmesi
Betonarme kirişlerde CFRP güçlendirme
Galata Greek School, Karaköy
Strengthening masonry walls with textile reinforced mortar
Strengthening beams with CFRP

portneo



Çırağan Sarayı Saltanat Kapısı, Beşiktaş

Genel restorasyon işleri

Çırağan Palace Sultanate Gate, Beşiktaş

General restoration works



Çırağan Sarayı Deniz Kapısı 1, Beşiktaş

Genel restorasyon işleri

Çırağan Palace Sea Gate 1, Beşiktaş

General restoration works



Çırağan Sarayı Deniz Kapısı 2, Beşiktaş

Genel restorasyon işleri

Çırağan Palace Sea Gate 2, Beşiktaş

General restoration works



Tomtom Clubhouse, Boğazkesen, Beyoğlu

Genel restorasyon işleri

Taşıyıcı yığma duvarların püskürtme beton ile güçlendirilmesi

Çelik volta döşeme imalatları

Betonarme temel imalatları

Çelik çatı imalatları

Tomtom Clubhouse, Boğazkesen, Beyoğlu

General restoration works

Strengthening masonry walls with shotcrete

Steel vault slab applications

Reinforced concrete foundation applications

Steel roof construction

Portneo Bilim ve Yapı Teknolojileri A.Ş.

Merkez Ofis: Reşitpaşa Mah., Katar. Cad. Öğr. Otom. Sit. 2/11/4, Sarıyer, İstanbul
Şube: Ömer Avni Mah., İnönü Cad. No: 30 Işık Apt. K:2 D:4, Beyoğlu, İstanbul

Portneo Mühendislik A.Ş.

Merkez Ofis: Vişnezade Mah. Süleyman Seba Cad.
No: 79/1 Beşiktaş, İstanbul

portneo

Sayfa 7 / 9

portneo



Tomtom Townhouse, Boğazkesen, Beyoğlu

Yeni yapı inşaatı

Tüm kaba yapı inşaatı (betonarme temeller, perde, kolon, kiriş ve döşeme imalatları)

Tomtom Townhouse, Boğazkesen, Beyoğlu

New building construction

All structural works (reinforced concrete foundation, shear wall, column, slab applications)



Boyabat İnönü İlkokulu

Taşıyıcı yığma duvarların tekstil donatılı harç ile güçlendirilmesi

Betonarme döşemelerin karbon tekstil donatılı harç ile güçlendirilmesi

Boyabat İnönü Primary School

Strengthening masonry walls with textile reinforced mortar

Strengthening of reinforced concrete slabs with carbon textile reinforced mortar



Boğazkesen No:37, Beyoğlu

Genel kaba yapı işleri

Tekstil donatılı harçla güçlendirme

Boğazkesen No:37, Beyoğlu

General structural works

Strengthening with textile reinforced mortar



Benesta Benleo Acıbadem

Döşeme Şaft Çevresi CFRP Güçlendirme

Benesta Benleo Acıbadem

Strengthening slab openings with CFRP



Kapalı Çarşı, Fatih

Mikro Kazık Uygulaması

Grand Bazaar, Fatih

Micro Pile Application

portneo



Benesta Podio Bahçelievler

CFRP Güçlendirme İşleri

Benesta Podio Bahçelievler

Strengthening works with CFRP



TAM Hangers Fabrika Binası Beylikdüzü

Çelik ve CFRP Güçlendirme İşleri

TAM Hangers Factory Building Beylikdüzü

Strengthening works with steel and CFRP



Hava-İş Yapı Kooperatifi Arnavutköy

Betonarme ve CFRP Güçlendirme İşleri Danışmanlığı

Hava-İş Housing Cooperative, Arnavutköy

Consultancy Services for Reinforced Concrete and CFRP Strengthening Works

Portneo Bilim ve Yapı Teknolojileri A.Ş.

Merkez Ofis: Reşitpaşa Mah., Katar. Cad. Öğr. Otom. Sit. 2/11/4, Sarıyer, İstanbul
Şube: Ömer Avni Mah., İnönü Cad. No: 30 Işık Apt. K:2 D:4, Beyoğlu, İstanbul

Portneo Mühendislik A.Ş.

Merkez Ofis: Vişnezade Mah. Süleyman Seba Cad.
No: 79/1 Beşiktaş, İstanbul